

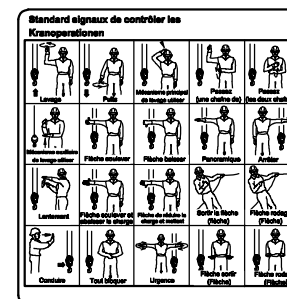
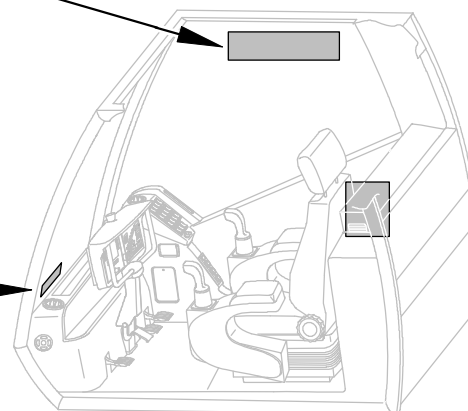
	BESCHILDERUNG KRANKABINE, FR SIGNS AND SYMBOLS , CRANE CAB, FR	BILDТАFEL PICTORIAL DISPLAY		GMK3060
		01.15	3218258-ETL C	

1

DANGER	ATTENTION
<p>Un opérateur non formé risque de s'infliger ou à des tiers des blessures graves , voir mortelles. L'opérateur n'est autorisé à utiliser cet engin que si les conditions suivantes sont remplies:</p> <ul style="list-style-type: none"> - Il a été formé pour une utilisation sûre de l'engin. - Il a lu les consignes de sécurité et instructions d'utilisation figurant dans le manuel du constructeur, dans les instructions de travail de son entreprise et dans les dispositions légales applicables, et respecte ces consignes. - Il s'est assuré que l'engin fonctionne correctement et a été contrôlé et entretenu conformément au manuel du constructeur. - Il s'est assuré que l'ensemble des plaquettes de sécurité, grilles de protection et autres dispositifs de sécurité sont en place et en bon état. <p>Risque de basculement</p> <ul style="list-style-type: none"> - Pour éviter des blessures graves , voir mortelles, les poutres de calage doivent être sorties correctement avant que la fiche ne soit déplacée de sa position de repos. - En position con calée, ne travailler avec un contrepoids de plus de 7,8t que sur l'arrière! Dans toute autre position de travail, la grue se renverse. - Vérifier que tous les axes et patins de calage sont montés correctement et que les poutres de force sont sorties de façon adéquate. - Respecter les instructions figurant dans les manuels d'exploitation et de sécurité. <p>Risque d'écrasement</p> <p>Les éléments d'engin en mouvement peuvent provoquer des blessures graves, voir le mort, par écrasement. Avant le déclenchement d'un mouvement de rotation ou autre, klaxonner et s'assurer que personne ne se trouve à portée des éléments en rotation ou en mouvement.</p> <p>Danger Risque d'électrocution</p> <p>Afin d'éviter des blessures graves , voir mortelles, veiller à ce que éléments de la grue, le mouflage et la charge à transporter se trouvent à une distance minimale de 5 m de toute ligne et installation haute extension.</p>	<p>L'équipement électronique de cette grue est destiné assister l'opérateur.</p> <p>En aucun cas il ne doit remplacer les tableaux de courbes de charge et les instructions d'utilisation. Se fier exclusivement à ces aides électroniques peut causer des accidents. Toujours suivre les procédures conformes d'utilisation. Ne jamais retirer de la grue les autocollants, les tableaux de courbe de charge, ni le manuel d'exploitation et de sécurité.</p> <p>Le grutiers doit s'informé régulièrement des charges et des portées actuelles, indépendamment des valeurs indiquées par les appareils électroniques.</p> <p>Attention Pour éviter des mouvements intempestifs, mettre les Leviers au neutre.</p> <p>Une utilisation répétée du mode de secours peut endommager la grue.</p> <p>Si, en mode secours, la fonction souhaitée ne se réalise pas au deuxième essai, arrêtez toute tentative et adressez-vous à votre fournisseur ou à CraneCare pour obtenir de l'aide.</p>

Avant de quitter la cabine du grutier serrer le frein de stationnement.

8



11